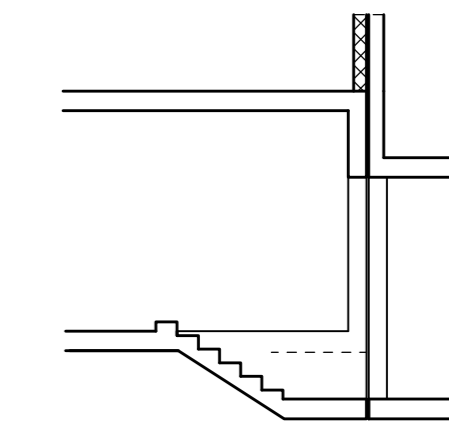


Decke über ...

Schnitt b-b



Wärmedämmung
Flachdach: WLG040 d=14cm.

Stahlbetonteile, Mauerwerk: außen WLG035
d=14cm

Die Angaben zur Wärmedämmung beziehen sich auf Rechenwerte von Dämmstoffen mit deutscher Zulassung.

Mauerwerk verzahnen oder mit Flachstahlankern verbinden.

Gültig nur in Verbindung mit den Architektenplänen.

- Stahlbeton C25/30
Expositonsklassen gem. Schalplan
- KS12/IIa-1,8
- nichttragend

Tragwerksplanung

Baustoffe	C25/30 Bst500B
------------------	-------------------

Bauherr	Heinz Mustermann Musterstraße Musterstadt
----------------	---

Projekt	Musterplan Urheberrechtlich geschützt.
----------------	---

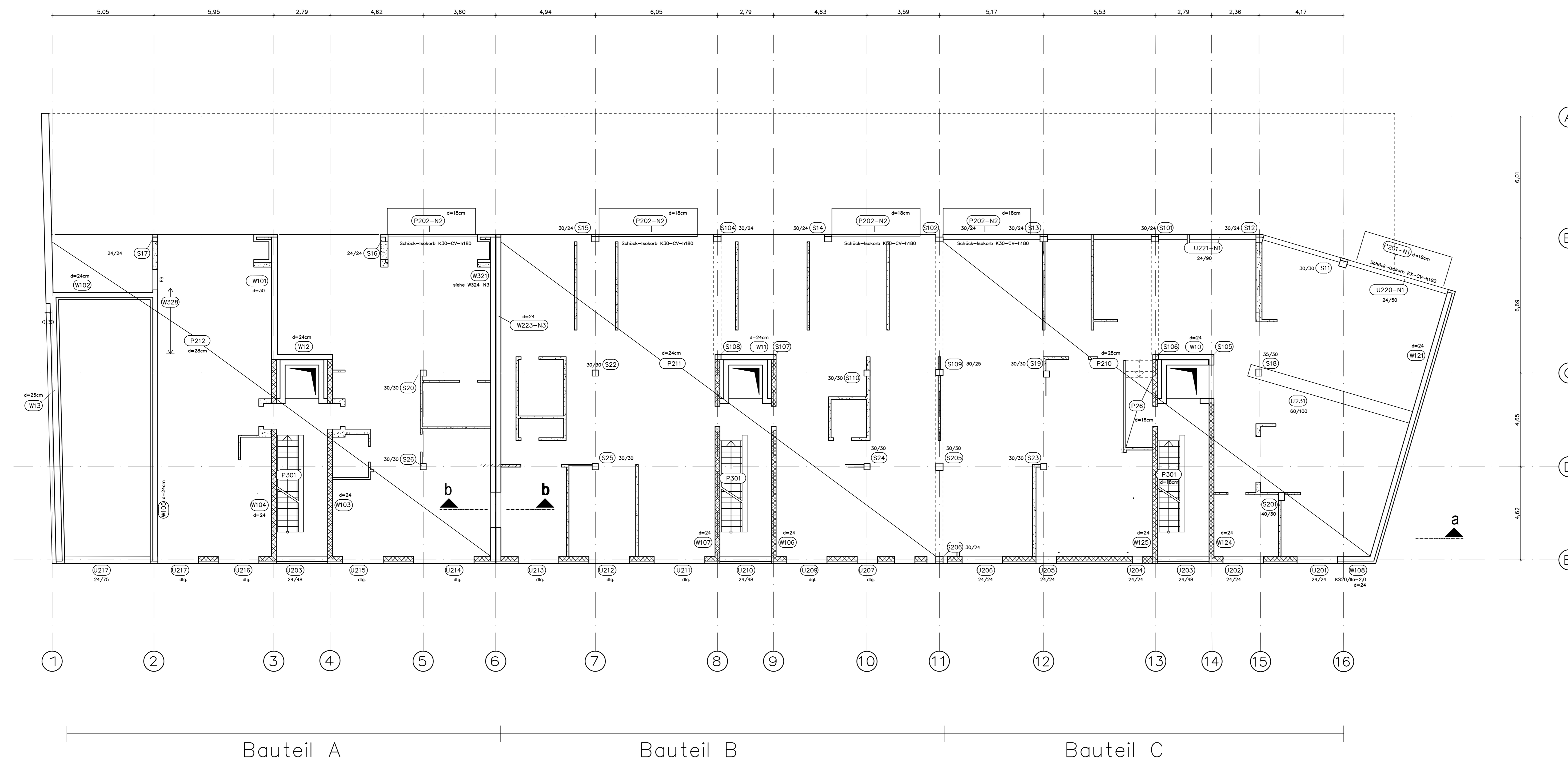
Inhalt	Positionsplan Decke über
---------------	----------------------------------

Name	Datum	Zeichnungsnummer		
gez. XX	00.00.00	Auftrag	Plantyp	Nummer
gepr.		XXX	P	X
Maßstab	1:100			

Thomas Hoffmann
-Tragwerksplanung-

50825 Kün
Thielenstraße 9

Tel.: 0221-9553318
Fax.: 0221-9553319



Schnitt a-a

